

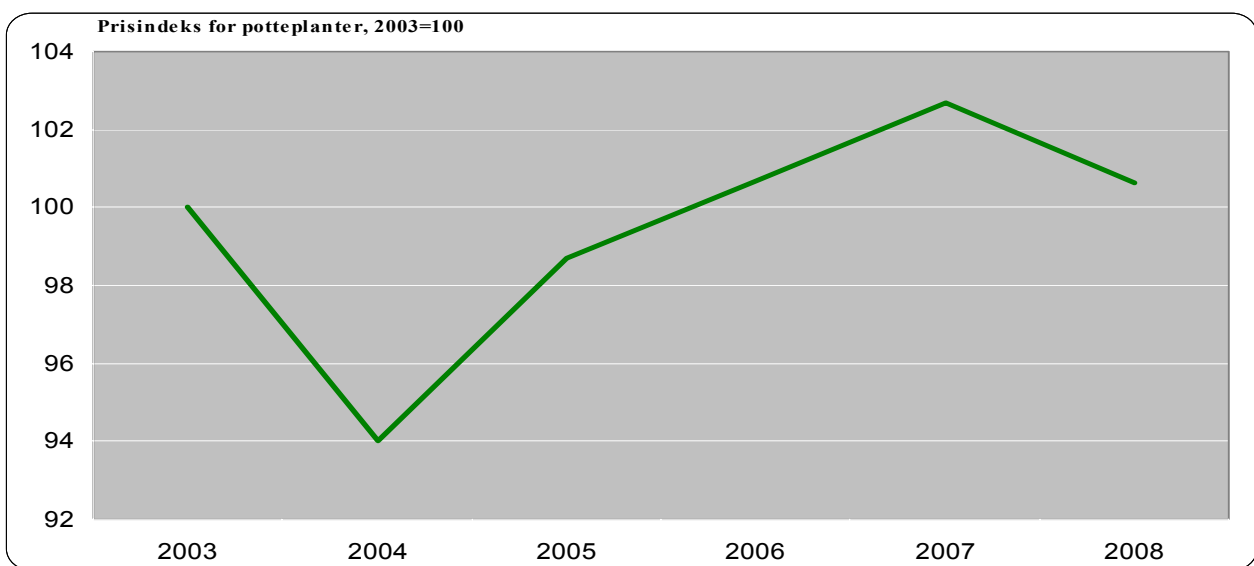
Potteplante Statistik:

Tabel 1. Prisindeks og årlige ændringer, 2003=100

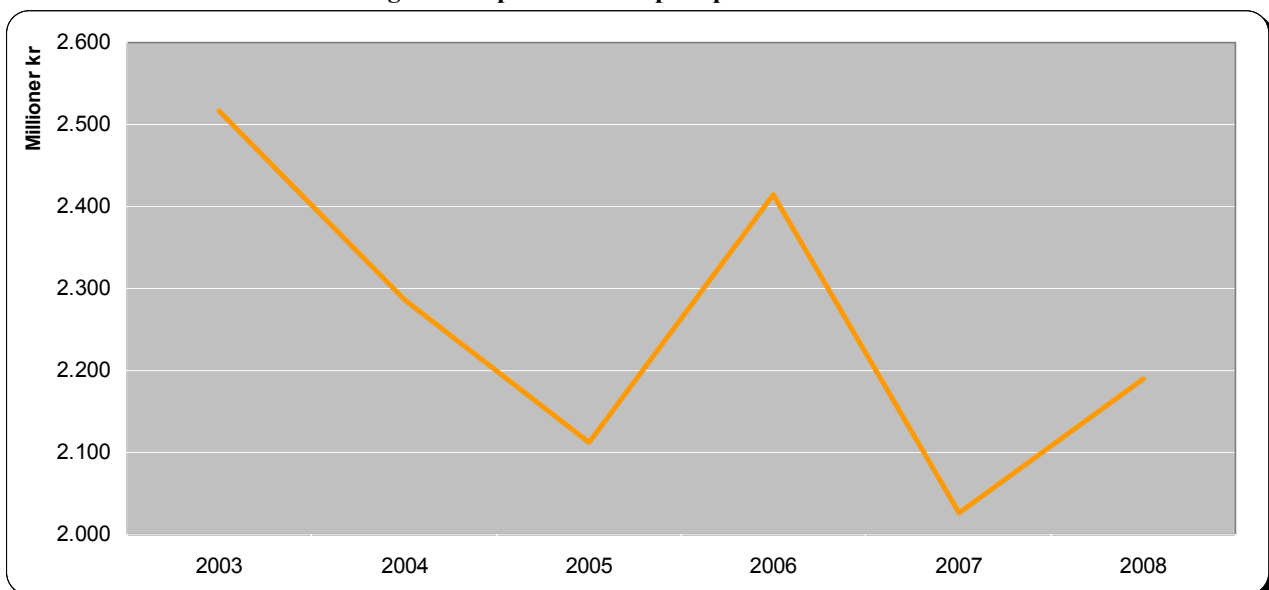
	2003	2004	2005	2006	2007	2008
Prisindeks potteplanter 2003=100	100,0	94,0	98,7	100,7	102,7	100,6
Årlig ændring		- 6%	+ 5%	+ 2%	+ 2%	- 2%

Kilde: Fødevareøkonomisk institut, jordbrugets prisforhold, serie C nr. 92 og 93 tabel 16

Figur 1 Prisindeks for potteplanter i perioden 2003-2008, 2003=100



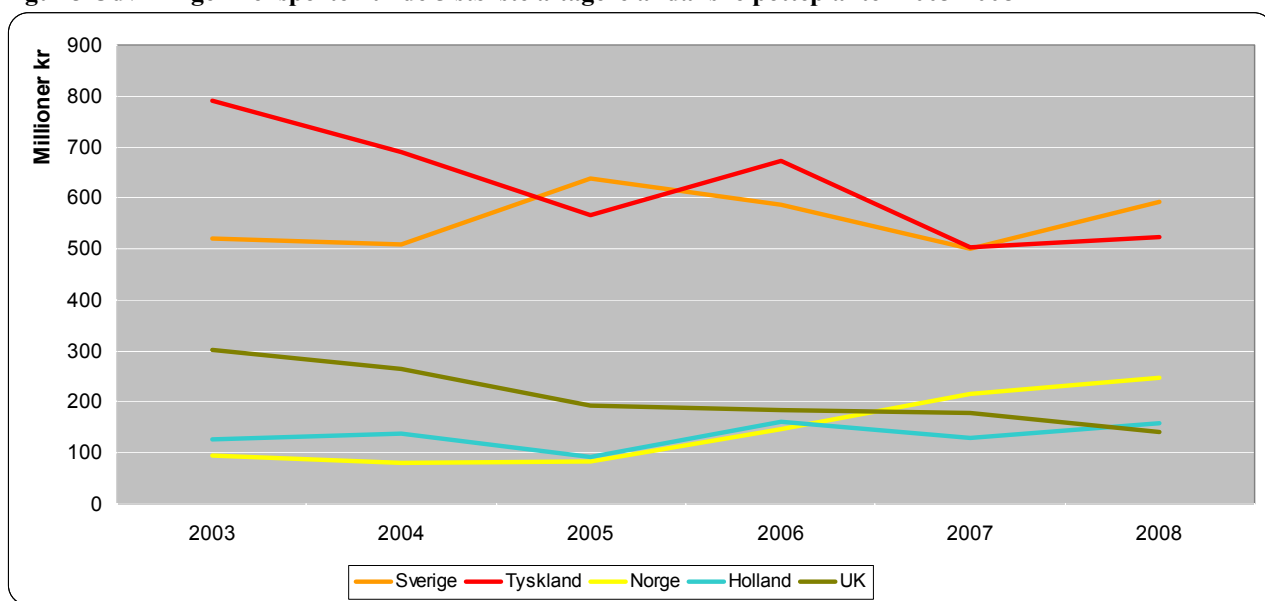
Figur 2 Eksport værdi af potteplanter 2003-2008



Tabel 2. Eksporten af potteplanter fordelt på lande.

	2003	2004	2005	2006	2007	2008
Sverige	519.319.677	509.625.020	638.292.081	586.817.048	499.244.513	593.759.578
Tyskland	791.860.423	691.232.850	565.252.553	672.202.417	502.762.471	522.327.283
Norge	93.769.060	81.476.252	84.564.281	148.070.085	217.059.093	246.994.762
Holland	126.596.215	137.480.796	92.955.581	160.336.946	129.382.308	158.638.533
UK	301.413.420	265.657.354	193.821.205	183.835.752	179.326.425	142.096.616
Frankrig	159.843.422	139.391.083	57.670.979	156.981.983	95.543.003	116.319.688
Finland	92.787.180	92.417.920	121.711.942	114.917.175	82.272.712	103.710.097
Italien	149.017.291	115.073.736	128.974.984	119.639.146	76.010.397	72.533.954
Schweiz	70.675.291	61.416.232	69.875.757	61.922.979	55.484.921	56.053.017
Belgien og Luxemboug	39.196.476	20.333.158	14.028.972	31.375.365	29.642.437	48.701.304
Østrig	65.032.223	59.432.645	37.919.007	50.223.019	43.235.207	29.016.982
Polen	12.262.222	10.643.587	11.877.295	17.470.746	23.018.366	24.385.785
Spanien	20.415.421	20.181.405	23.703.136	26.076.826	18.815.450	15.735.434
Øvrige	74.141.627	81.694.549	71.253.632	84.935.777	74.052.758	60.095.989
Total	2.516.329.948	2.286.056.587	2.111.901.405	2.414.805.264	2.025.850.061	2.190.369.022

Kilde: Danmarks Statistik og Landbrugsraadet.

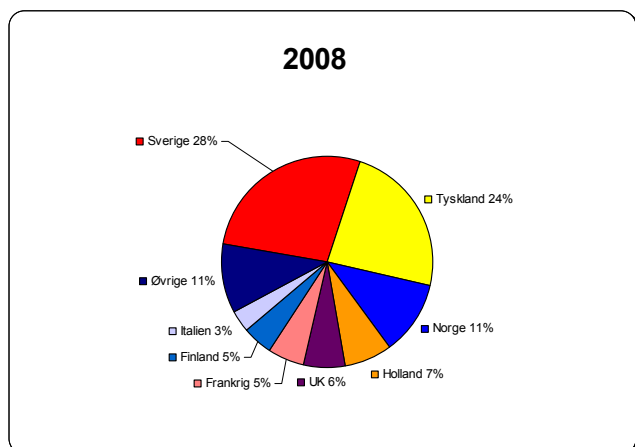
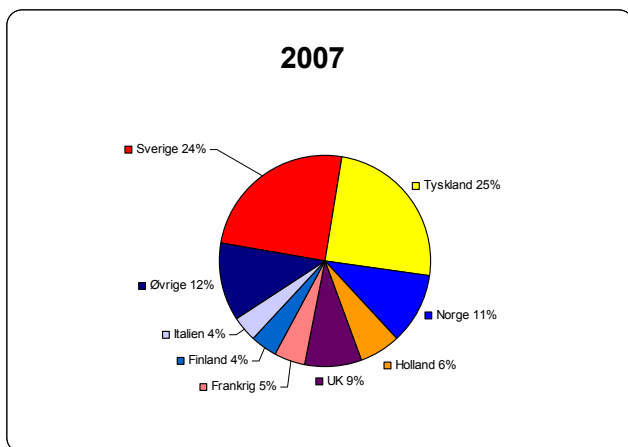
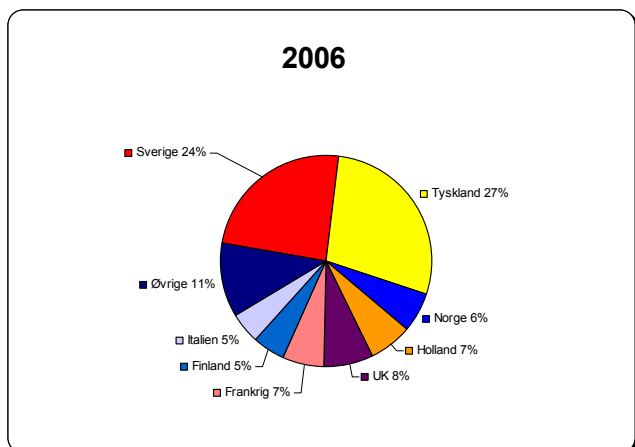
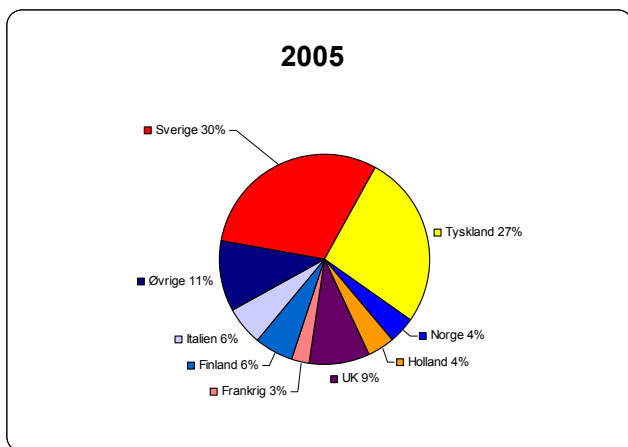
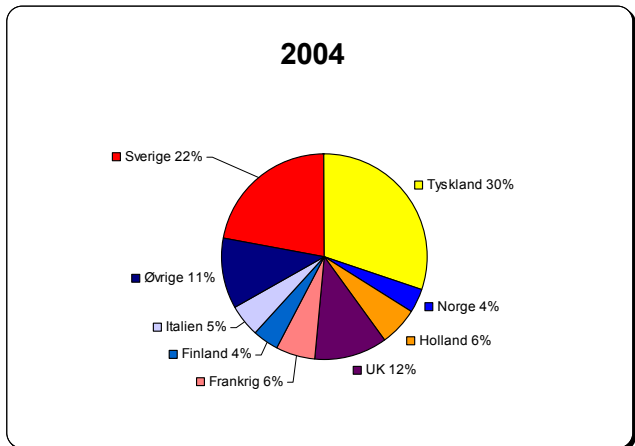
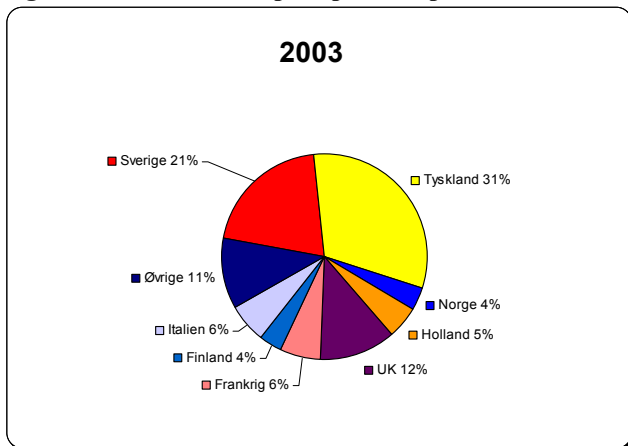
Figur 3 Udviklingen i eksporten til de 5 største aftagere af danske potteplanter 2003-2008

Tabel 2.a Eksporten af potteplanter fordelt på lande, andele

	2003	2004	2005	2006	2007	2008
Sverige	20,64	22,29	30,22	24,30	24,64	27,11
Tyskland	31,47	30,24	26,77	27,84	24,82	23,85
Norge	3,73	3,56	4,00	6,13	10,71	11,28
Holland	5,03	6,01	4,40	6,64	6,39	7,24
UK	11,98	11,62	9,18	7,61	8,85	6,49
Frankrig	6,35	6,10	2,73	6,50	4,72	5,31
Finland	3,69	4,04	5,76	4,76	4,06	4,73
Italien	5,92	5,03	6,11	4,95	3,75	3,31
Schweiz	2,81	2,69	3,31	2,56	2,74	2,56
Belgien og Luxemboug	1,56	0,89	0,66	1,30	1,46	2,22
Østrig	2,58	2,60	1,80	2,08	2,13	1,32
Polen	0,49	0,47	0,56	0,72	1,14	1,11
Spanien	0,81	0,88	1,12	1,08	0,93	0,72
Øvrige	2,95	3,57	3,37	3,52	3,66	2,74
Total	100,00	100,00	100,00	100,00	100,00	100,00

Kilde: Danmarks Statistik og Landbrugsraadet.

Figur 4 Landeandele af potteplanteekporten for årene 2003-2007



Tabel 4. Priser for udvalgte potteplante produkter, pris for 100 styk

	Pottestr., cm	2003	2004	2005	2006	2007	2008
Aster-hybrid	10	434	324	444	498	455	476
Azalea	12	1.245	1.220	1.263	1.388	1.360	1.456
Begonia, elatior	12	769	753	784	792	814	810
Campanula portenschlagiana	11	581	458	895	867	948	1.013
Capsicum annuum	10	599	531	593	614	607	622
Chrysanthemum indicum	11	534	468	540	549	523	506
Exacum affine	6	317	285	289	332	341	...
Exacum affine	10	503	456	517	511	539	586
Cyclamen persicum	6	414	398	413	431	424	375
Cyclamen persicum	9	550	534	554	539	548	494
Hedera helix	9	311	287	306	354	344	370
Hedera helix	11	513	488	515	560	593	608
Hibiscus rosa-sinensis	12	1.091	984	981	1.033	1.078	1.041
Kalanchoe blossfeldia	6	263	263	267	280	290	276
Kalanchoe blossfeldia	10	525	505	511	535	558	512
Gerbera-hybrid	12	913	933	903	833	901	838
Jasminum polyanthum	11	1.208	1.227	1.180	1.257	1.251	1.316
Euphorbia pulcherima	6	305	343	336	349	356	372
Euphorbia pulcherima	10	508	492	511	516	528	524
Euphorbia pulcherima	12	1.047	1.158	1.115	1.132	1.163	1.137
Schlumbergera-hybrid	9	589	571	559	551	567	567
Schlumbergera-hybrid	11	1.081	1.065	1.105	1.055	1.103	1.082
Rosa-hybrider, kuvert	6	422	376	355	354	366	387
Rosa-hybrider, mini	10	720	681	686	699	708	740
Rosa-hybrider, storblomstrede	12	1.139	1.082	1.115	1.087	1.109	1.170
Phalaenopsis-hybrid	12	4.290	4.020	4.147	4.111	3.934	3.384
Primula vulgaris	10	355	369	373	399	395	442
Rhipsalodopsis hybrid	11	652	643	653	667	664	678
Solanum pseudocapsicum	11	623	606	618	682	644	686
Chrysanthemum frutescens	10	459	436	462	448	522	475
Chrysanthemum frutescens	11	502	481	520	502	546	454
Osteospermum-hybrid	11	628	566	707	659	649	608
Pelargonium zonale – hybrid	11	744	773	736	739	751	781

Kilde: Fødevareøkonomisk institut, jordbrugets prisforhold, serie C nr. 92 og 93 tabel 16

Tabel 4.a Prisindeks for udvalgte potteplante produkter, 2003=100

	Pottestr., cm	2003	2004	2005	2006	2007	2008
Aster-hybrid	10	100,0	74,7	102,3	114,7	104,8	109,7
Azalea	12	100,0	98,0	101,4	111,5	109,2	116,9
Begonia, elatior	12	100,0	97,9	102,0	103,0	105,9	105,3
Campanula portenschlagiana	11	100,0	78,8	154,0	149,2	163,2	174,4
Capsicum annuum	10	100,0	88,6	99,0	102,5	101,3	103,8
Chrysanthemum indicum	11	100,0	87,6	101,1	102,8	97,9	94,8
Exacum affine	6	100,0	89,9	91,2	104,7	107,6	...
Exacum affine	10	100,0	90,7	102,8	101,6	107,2	116,5
Cyclamen persicum	6	100,0	96,1	99,8	104,1	102,4	90,6
Cyclamen persicum	9	100,0	97,1	100,7	98,0	99,6	89,8
Hedera helix	9	100,0	92,3	98,4	113,8	110,6	119,0
Hedera helix	11	100,0	95,1	100,4	109,2	115,6	118,5
Hibiscus rosa-sinensis	12	100,0	90,2	89,9	94,7	98,8	95,4
Kalanchoe blossfeldia	6	100,0	100,0	101,5	106,5	110,3	104,9
Kalanchoe blossfeldia	10	100,0	96,2	97,3	101,9	106,3	97,5
Gerbera-hybrid	12	100,0	102,2	98,9	91,2	98,7	91,8
Jasminum polyanthum	11	100,0	101,6	97,7	104,1	103,6	108,9
Euphorbia pulcherima	6	100,0	112,5	110,2	114,4	116,7	122,0
Euphorbia pulcherima	10	100,0	96,9	100,6	101,6	103,9	103,1
Euphorbia pulcherima	12	100,0	110,6	106,5	108,1	111,1	108,6
Schlumbergera-hybrid	9	100,0	96,9	94,9	93,5	96,3	96,3
Schlumbergera-hybrid	11	100,0	98,5	102,2	97,6	102,0	100,1
Rosa-hybrider, kuvert	6	100,0	89,1	84,1	83,9	86,7	91,7
Rosa-hybrider, mini	10	100,0	94,6	95,3	97,1	98,3	102,8
Rosa-hybrider, storblomstrede	12	100,0	95,0	97,9	95,4	97,4	102,7
Phalaenopsis-hybrid	12	100,0	93,7	96,7	95,8	91,7	78,9
Primula vulgaris	10	100,0	103,9	105,1	112,4	111,3	124,5
Rhipsalodopsis hybrid	11	100,0	98,6	100,2	102,3	101,8	104,0
Solanum pseudocapsicum	11	100,0	97,3	99,2	109,5	103,4	110,1
Chrysanthemum frutescens	10	100,0	95,0	100,7	97,6	113,7	103,5
Chrysanthemum frutescens	11	100,0	95,8	103,6	100,0	108,8	90,4
Osteospermum-hybrid	11	100,0	90,1	112,6	104,9	103,3	96,8
Pelargonium zonale – hybrid	11	100,0	103,9	98,9	99,3	100,9	105,0

Kilde: Udregnet på baggrund af tabel 3

Til sammenligning er her eksportstatistikken fra den hollandske grossistforening Hbag. Bemærk eksporten er potteplante og haveartikler angivet i euro, og at tallene er for perioden januar - april.

Pot- en tuinplanten april 2009

Waarde maand			Landen	Waarde cumulatief		
2008	2009	%		2008	2009	%
73.408	97.438	+32,7	DUITSLAND	233.259	257.312	+10,3
42.687	52.068	+22,0	N.R.-Westfalen	129.057	145.016	+12,4
15.695	22.619	+44,1	Zuid	51.413	54.422	+9,7
7.332	9.857	+34,4	Noord-West	25.997	25.683	-1,2
4.535	7.933	+74,9	Oost	14.340	18.495	+31,1
3.140	4.962	+57,0	Zuid-West	10.433	11.696	+12,1
20.316	21.848	+7,5	FRANKRIJK	74.501	78.390	+5,2
4.741	5.864	+23,2	Parijs E.O.	18.711	21.675	+15,8
5.832	4.863	-16,6	Zuid	21.483	19.446	-9,5
3.834	4.758	+24,1	Noord	12.811	15.127	+18,1
3.775	4.291	+13,7	West	13.493	14.480	+7,3
2.114	2.072	-2,0	Centraal	8.003	7.662	-4,3
14.865	13.828	-7,0	ITALIE	53.612	53.124	-0,9
11.577	14.696	+26,9	VERENIGD KONINKRIJK	49.896	46.434	-6,9
7.282	9.054	+24,3	Zuid-Oost	30.322	29.018	-4,3
1.747	2.706	+54,9	Midden-West	7.567	8.406	+11,1
1.734	2.203	+26,9	Noord	8.821	6.438	-27,0
615	577	-6,2	Schotland	2.451	2.050	-16,4
197	156	-21,0	N-Ierland	734	522	-29,1
11.051	12.622	+14,2	BELGIE	37.862	37.395	-1,2
7.966	9.180	+15,2	OOSTENRIJK	26.003	26.379	+1,4
5.890	8.137	+38,2	DENEMARKE	20.349	22.886	+12,5
7.829	8.109	+3,6	ZWITSERLAND	22.720	22.523	-0,9
4.913	6.638	+35,1	POLEN	21.058	22.337	+6,1
8.053	7.411	-8,0	SPANJE	21.119	19.505	-7,6
4.943	3.665	-25,9	RUSLAND	18.549	15.600	-15,9
4.358	4.003	-8,2	ZWEDEN	16.661	14.804	-11,1
2.872	3.171	+10,4	TSJECHISCHE REP.	9.245	10.063	+8,8
2.682	2.756	+2,8	PORTUGAL	11.130	9.929	-10,8
3.725	3.229	-13,3	HONGARIJE	11.364	9.228	-18,8
2.220	2.276	+2,5	ROEMENIE	6.725	7.354	+9,3
1.323	1.251	-5,5	OEKRAINE	6.428	5.462	-15,0
1.802	1.665	-7,6	NOORWEGEN	6.374	5.337	-16,3
2.024	1.979	-2,2	FINLAND	5.693	5.028	-11,7
1.630	1.652	+1,4	GRIEKENLAND	4.664	4.352	-6,7
1.553	1.199	-22,8	IERLAND	5.934	4.299	-27,6
1.019	866	-15,0	SLOVENIE	4.518	3.914	-13,4
1.425	1.707	+19,8	LITOUWEN	3.003	3.381	+12,6
921	750	-18,6	KROATIE	3.526	3.021	-14,3
830	987	+18,9	SLOWAKIJE	2.638	2.979	+12,9
847	622	-26,5	TURKIJE	2.783	2.038	-26,8
1.020	513	-49,6	LETLAND	2.948	1.902	-35,5
551	433	-21,3	BULGARIJE	1.649	1.496	-9,3
353	186	-47,2	SERVIE	1.701	1.166	-31,5
383	176	-54,0	VERENIGDE ARAB.EMIR.	1.692	995	-41,2
250	262	+4,7	ESTLAND	892	941	+5,5
286	263	-7,8	CYPRUS	1.028	883	-14,1
205	274	+33,2	LUXEMBURG	836	817	-2,3
323	240	-25,4	CANARISCHE EILANDEN	934	701	-25,0
1.940	1.819	-6,2	OVERIGE LANDEN	6.975	6.671	-4,4
205.351	235.853	+14,9	TOTAAL	698.271	708.646	+1,5
185.061	217.671	+17,6	E.U.	627.661	644.004	+2,9
18.946	17.026	-10,1	REST EUROPA	65.301	58.318	-10,7
857	610	-28,7	MIDDEN OOSTEN	3.459	2.623	-24,2
176	277	+57,7	AFRIKA	614	804	+31,0
155	136	-12,5	MIDDEN/ZUID AMERIKA	502	415	-17,4
154	101	-34,6	VERRE OOSTEN	708	406	-42,6
3	32	+987,7	NOORD AMERIKA	25	75	+200,0