



Vækstregulering af potteplanter

Screeningsforsøg med potentielle nye
vækstreguleringsmidler

Baggrund for forsøgene

- Anvendelse af Topflor forbudt fra 1/9 2009
- Usikker fremtid for Bonzi og Alar
- Ingen agrokemiske firmaer udvikler nye vækstreguleringsmidler til pryddplanter
- Hvad kan de midler, der er godkendt til andre afgrøder?
- Kulturer, midler og doseringer udvalgt i samarbejde med GartneriRådgivningen
- Resultaterne giver et udtryk for midlernes retarderende virkning, indvirkning på blomsterdannelse og eventuelle skadelige virkninger på de afprøvede arter/sorter

Argyranthemum – hvide

Sort: Dana

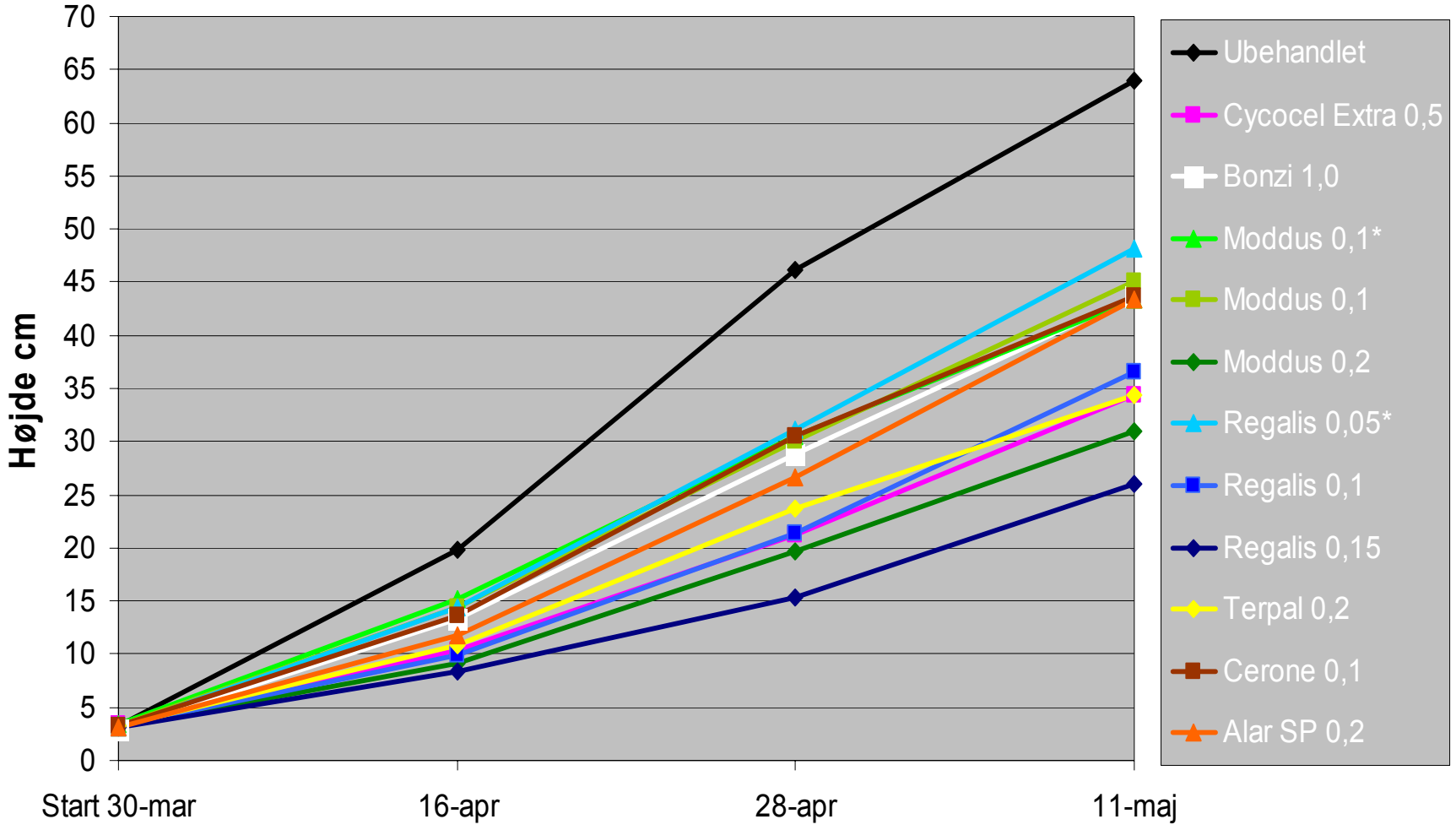
Plan

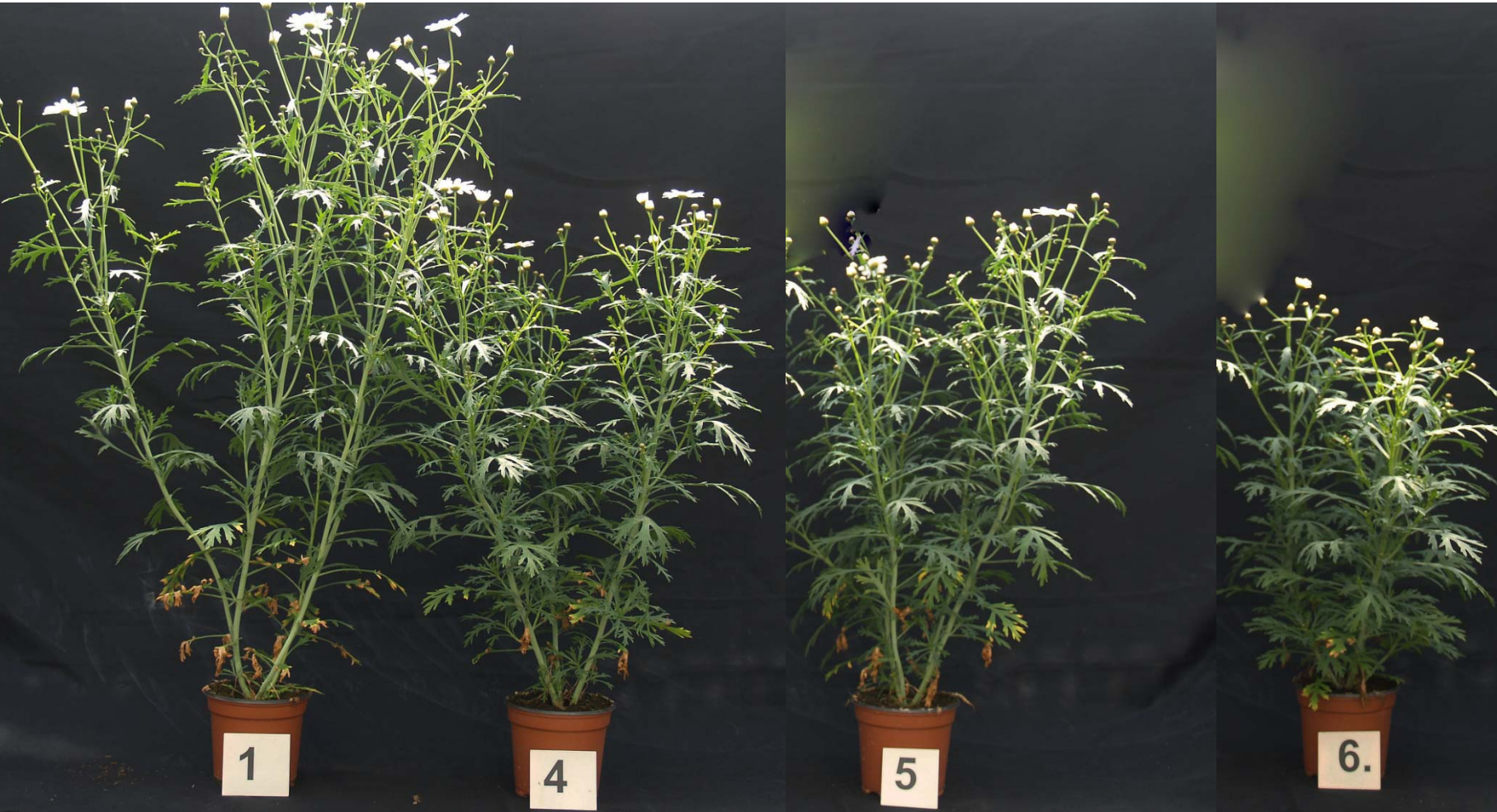
1. Ubehandlet
2. Cycocel Extra 0,5% (udvandet)
3. Bonzi 1,0%
4. Moddus 0,1%
5. Moddus 0,1%
6. Moddus 0,2%
7. Regalis 0,05%
8. Regalis 0,1%
9. Regalis 0,15%
10. Terpal 0,2%
11. Cerone 0,1%
12. Alar SP

Behandlinger

- 1/4 – 8/4 – 23/4
- 1/4 – 8/4 – 23/4
- 1/4 – 8/4 – 16/4 – 23/4
- 1/4 – 8/4 – 23/4
- 1/4 – 8/4 – 23/4
- 1/4 – 8/4 – 16/4 – 23/4
- 1/4 – 8/4 – 23/4
- 1/4 – 8/4 – 23/4
- 1/4 – 8/4 – 23/4
- 1/4 – 8/4 – 23/4
- 1/4 – 8/4 – 23/4

Plantehøjde - Argyranthemum





Ubehandlet

Moddus
0,1% 4x

Moddus
0,1% 3x

Moddus
0,2% 3x



Ubehandlet

Regalis
0,05% 4x

Regalis
0,1% 3x

Regalis
0,15% 3x



Ubehandlet

Terpal
0,2% 3x

Cerone
0,1% 3x

Alar
0,2% 3x



Exacum

Sort: 'Royal Dane Deep Blue'

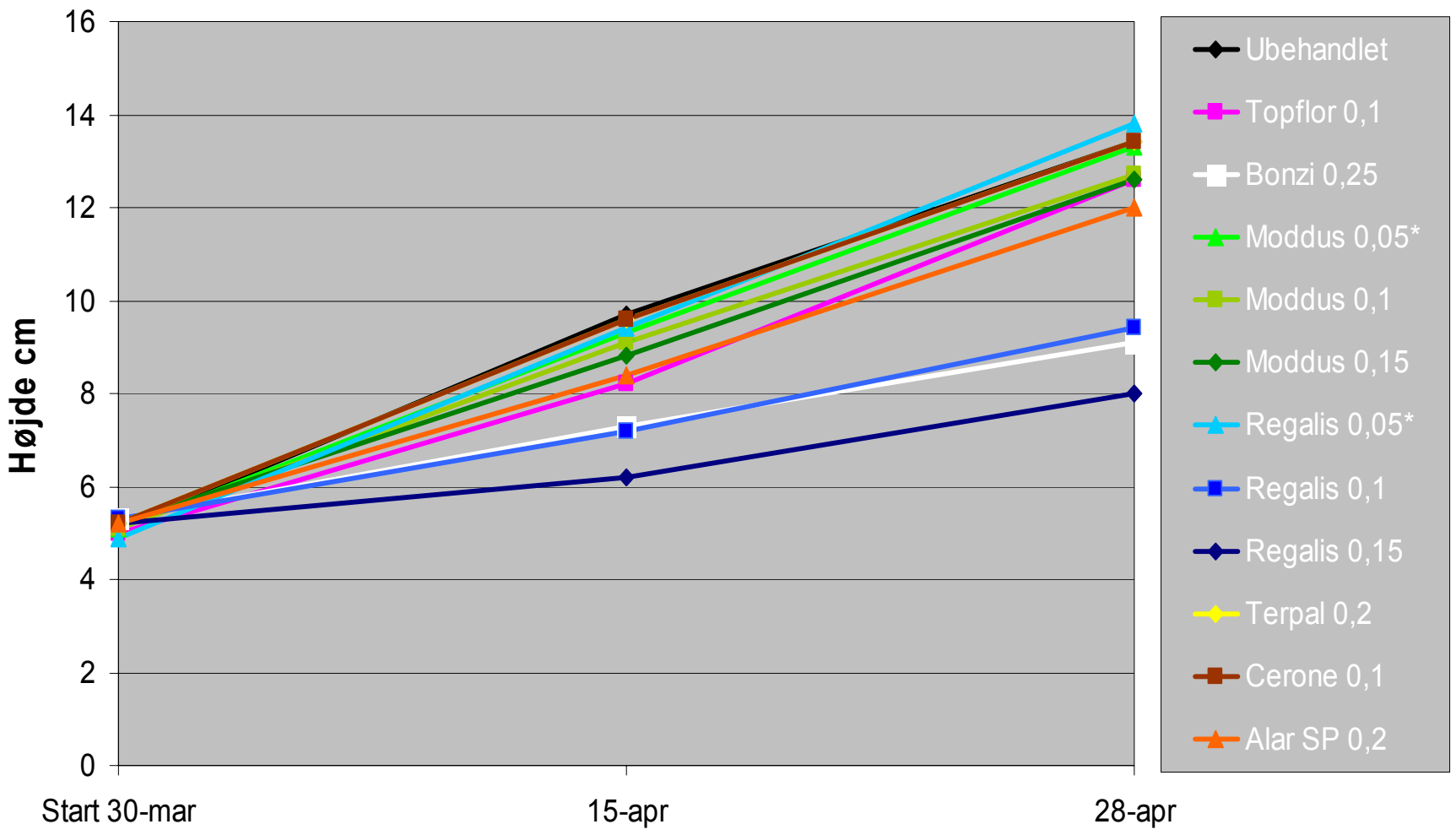
Plan

1. Ubehandlet
2. Topflor 0,1%
3. Bonzi 0,25% (Udvandet)
4. Moddus 0,05%
5. Moddus 0,1%
6. Moddus 0,15%
7. Regalis 0,05%
8. Regalis 0,1%
9. Regalis 0,15%
10. Terpal 0,2%
11. Cerone 0,1%
12. Alar SP 0,2%

Behandlinger

- 1/4 – 8/4
- 1/4 – 8/4
- 1/4 – 8/4 – 16/4
- 1/4 – 8/4
- 1/4 – 8/4
- 1/4 – 8/4 – 16/4
- 1/4 – 8/4
- 1/4 – 8/4
- 1/4 – 8/4
- 1/4 – 8/4
- 1/4 – 8/4

Plantehøjde - Exacum





Ubehandlet

Topflor
0,1% 2x

Bonzi
0,25% 2x



Ubehandlet

Regalis
0,05% 3x

Regalis
0,1% 2x

Regalis
0,15% 2x

Potteroser

Sort: 'Carla Parada'

Plan

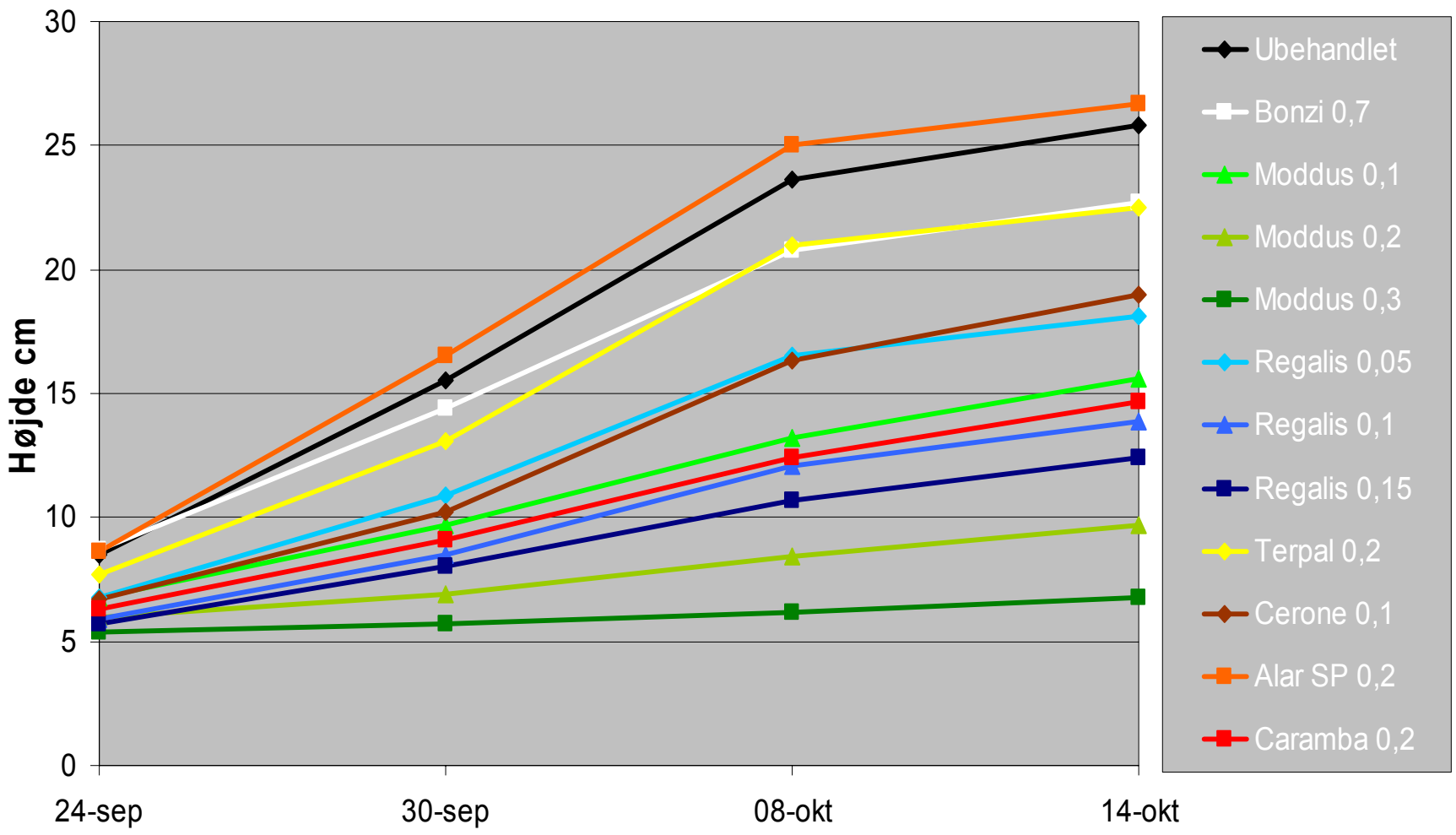
1. Ubehandlet
2. Bonzi 0,7%
3. Moddus 0,1%
4. Moddus 0,2%
5. Moddus 0,3%
6. Regalis 0,05%
7. Regalis 0,1%
8. Regalis 0,15%
9. Terpal 0,2%
10. Cerone 0,1%
11. Alar SP 0,2%
12. Caramba 0,2%

Behandlinger

Alle led:

17/9 – 24/9 – 28/9 –
2/10 – 8/10 – 14/10

Plantehøjde - Potteroser



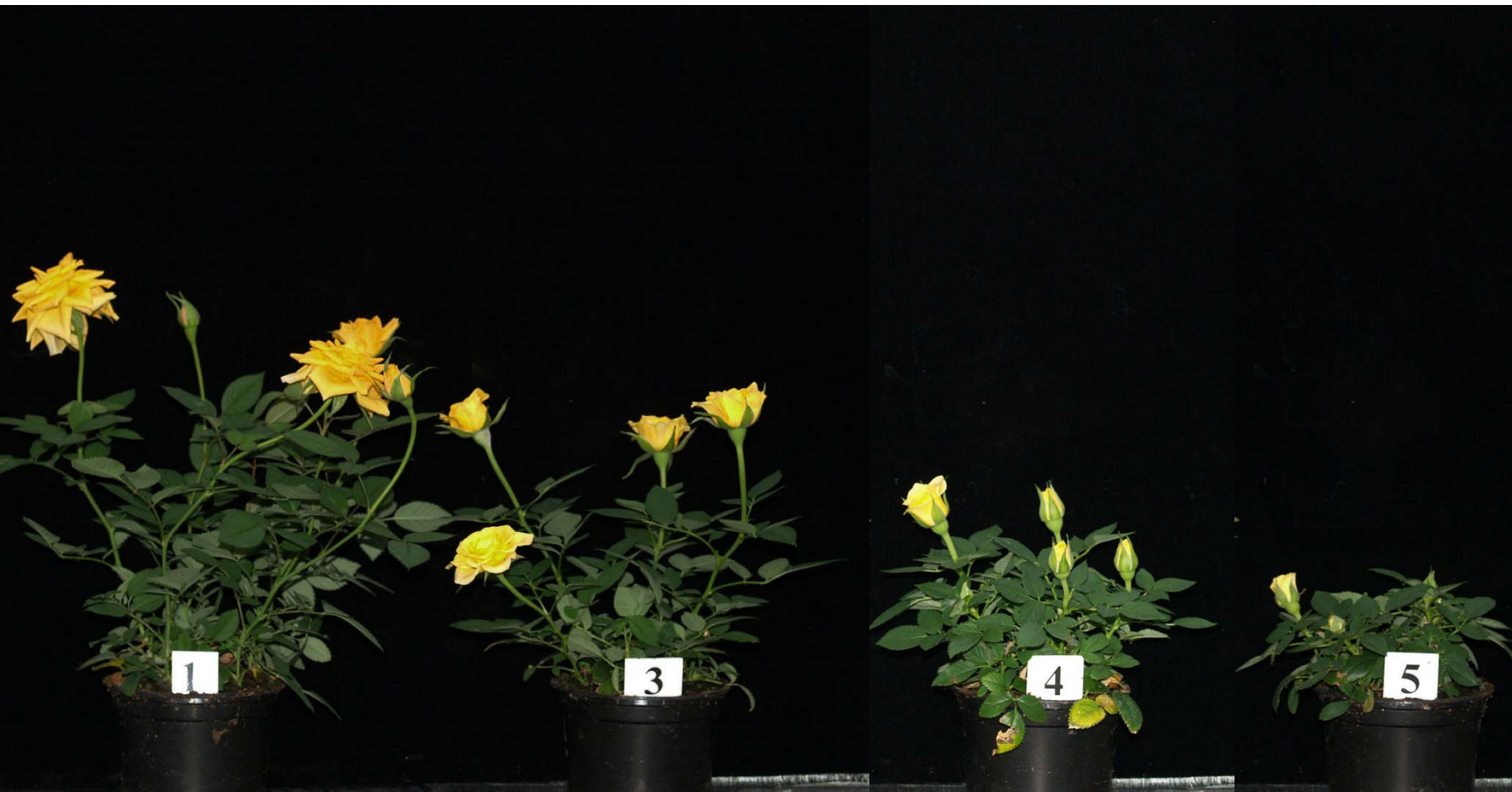


Ubehandlet

Bonzi 0,7%

Caramba 0,2%

alle behandlet 6x



Ubehandlet

Moddus 0,1%

Moddus 0,2%

Moddus 0,3%

alle behandlet 6 gange



Ubehandlet

Regalis 0,05%

Regalis 0,1%

Regalis 0,15%

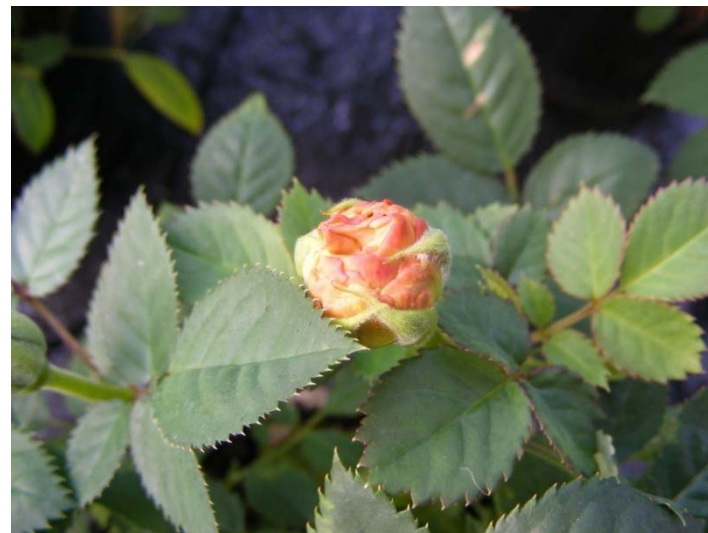
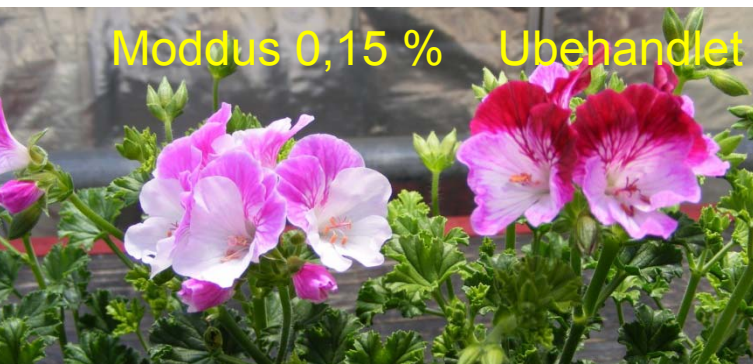
alle behandlet 6x

Bivirkningerne

- › Moddus og Regalis afbleger røde, violette blomster
- › Bladskader af Regalis

- › Cerone og Terpal reducerer antallet af knopper og forsinker blomstringen

- › Caramba gav deforme knopper



Konklusion

- › Flere af midlerne har en god vækstregulerende effekt
 - › Moddus, Regalis, Caramba
- › Der er dog variation fra planteart til planteart
- › Flere af midlerne har skadelig effekt.